



Mamografia

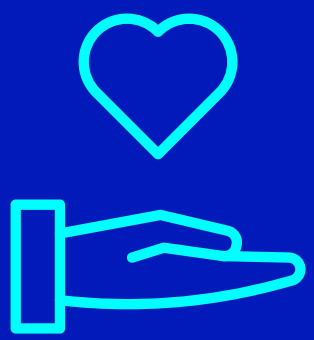


SÍRIO-LIBANÊS



O que é?

A mamografia é como uma fotografia especial das mamas. Ela usa uma quantidade pequena de radiação para ver as estruturas internas das mamas, com o objetivo de detectar alterações de maneira precoce. A partir desse exame, é possível, portanto, rastrear e acompanhar a evolução do câncer de mama.



Quem deve fazer a mamografia?

Mulheres com idade entre 40 e 50 anos devem iniciar o rastreamento do câncer de mama por meio da mamografia. Se você tem histórico familiar de câncer de mama, seu médico pode pedir para começar esse rastreamento mais cedo.



Com que frequência devo realizar o exame de mamografia?

Isso varia conforme cada histórico de saúde. Habitualmente, quando a mamografia é feita de maneira preventiva e não apresenta alterações, o exame pode ser feito anualmente ou a cada 2 anos.



O que acontece durante um exame de mamografia?

No exame, você vai ficar de pé ao lado de uma máquina semelhante à de raio-X. Vão posicionar uma das mamas nesse aparelho e ela será pressionada suavemente para tirar a foto. Pode ser desconfortável, mas é rápido!

Seus seios serão radiografados um de cada vez. Na maioria das mamografias de rastreamento, cada seio será radiografado duas vezes: uma vez de cima para baixo e outra de lado a lado.

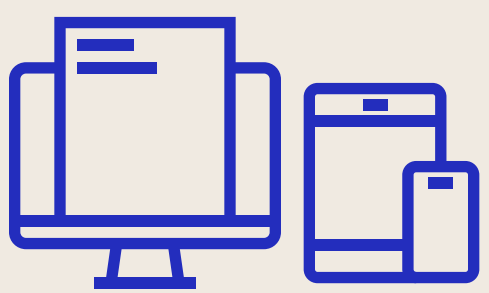


Quem pode me acompanhar durante esse exame?

Você pode ter um acompanhante de sua escolha durante a realização desse exame. Além disso, uma profissional de saúde te auxiliará para ajustar a posição no aparelho, garantindo que o exame seja feito da forma correta.

Como me preparo para uma mamografia?

No dia do exame, é melhor não passar cremes ou desodorantes na região das mamas e axilas. Use uma blusa que seja fácil de ser vestida, pois precisará retirá-la para o exame.



Como tenho acesso ao resultado?

Os resultados de exames podem ser acessados na aba “Meus Exames” no Portal do Paciente Sírio-Libanês (**<https://paciente.hsl.org.br>**) ou no aplicativo Sírio-Libanês do seu celular (**www.hospitalsiriolibanes.org.br/app**).

Se preferir, poderá solicitar a entrega do laudo em domicílio.

Aqui no Sírio-Libanês, você pode contar com uma equipe altamente qualificada para conduzir seu exame de **mamografia**, empregando equipamentos de última geração para assegurar precisão diagnóstica, conforto e segurança durante o procedimento.

Nossos Endereços

São Paulo



Hospital Sírio-Libanês

Rua Dona Adma Jafet, 115



Sírio-Libanês Itaim

Rua Joaquim Floriano, 533



Sírio-Libanês Jardins

Avenida Brasil, 915

Brasília



Hospital Sírio-Libanês

SGAS 613, s/nº, Lote 94 – Asa Sul



Centro de Oncologia - Asa Sul

SGAS 613/614, Conjunto E, Lote 95



Centro de Diagnósticos

SGAS 613/614, Lote 99 – Asa Sul



Águas Claras

DF Plaza Shopping - Águas Claras (DF)



HOSPITAL
SÍRIO-LIBANÊS



Comitê de Ativação e
Educação do Paciente

hsl.org.br

