

Cintilografia Miocárdica



SÍRIO-LIBANÊS



O que é?

A cintilografia miocárdica utiliza uma pequena quantidade de substância radioativa para analisar a circulação de sangue no músculo cardíaco, conhecido como miocárdio.

Normalmente, as pessoas realizam um “teste de estresse” junto à cintilografia, no qual podem ser utilizados exercício físico (teste ergométrico) e/ou medicamentos.





Quando é solicitado?

Esse exame será solicitado caso existam dúvidas quanto a entupimentos importantes nas artérias que nutrem o músculo do coração, ou seja, nas artérias coronárias.

Se você estiver sentindo dor no peito ou falta de ar, se teve um infarto agudo do miocárdio ou se passou por algum procedimento cardíaco (como cirurgia de ponte de safena ou colocação de stents), seu médico poderá pedir uma cintilografia miocárdica para acompanhar sua evolução.



Como me preparo para esse exame?

Geralmente, não é necessário um preparo rigoroso para esse exame. A depender do objetivo, seu médico pode passar algumas recomendações, como:

- Evitar o consumo de cafeína;
- Suspende alguns medicamentos.

Siga todas as instruções dadas por ele e fique atento às recomendações concedidas a você pelo hospital no momento do agendamento do exame.



O que acontece durante o exame?

Antes de capturar a imagem do coração, você fará um eletrocardiograma, exame que registra a atividade elétrica do coração.

Em seguida, um profissional de saúde solicitará que você se deite e puncionará sua veia para injetar a substância radioativa, que servirá como um marcador.

Uma máquina registrará as imagens do seu coração recebendo o sangue com esse marcador que foi injetado.



Se seu médico solicitou o “teste de estresse”, o exame terá dois momentos: um no estado basal (repouso) e outro após “estressar” o coração.

Para “estressar” seu coração, você poderá:

- Correr em uma esteira ou pedalar em uma bicicleta ergométrica; ou
- Utilizar algum medicamento na veia para acelerar o coração ou dilatar as artérias coronárias.

O médico poderá, então, comparar as imagens obtidas do coração em repouso e sob estresse.

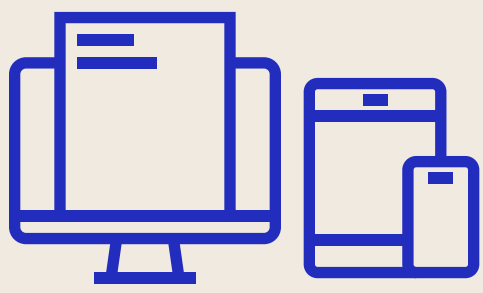


O que acontece depois do exame?

Após o exame, na maior parte das vezes, você poderá voltar às suas atividades normais. Seu médico vai analisar as imagens e discutir os resultados com você em uma consulta de acompanhamento.

Quais são os riscos do exame?

A cintilografia miocárdica é considerada segura, mas, como qualquer procedimento médico, existem alguns riscos mínimos. Estes incluem uma pequena quantidade de exposição à radiação, reações alérgicas à substância radioativa ou desconforto no local da injeção. Se você tiver preocupações sobre os riscos do exame, não hesite em conversar com seu médico.



Como tenho acesso ao resultado?

Os resultados de exames podem ser acessados na aba “Meus Exames” no Portal do Paciente Sírio-Libanês (**<https://paciente.hsl.org.br>**) ou no aplicativo Sírio-Libanês do seu celular (**www.hospitalsiriolibanes.org.br/app**).

Se preferir, poderá solicitar a entrega do laudo em domicílio.

Aqui no Sírio-Libanês, você pode contar com uma equipe altamente qualificada para conduzir seu exame de **cintilografia miocárdica**, empregando equipamentos de última geração para assegurar precisão diagnóstica, conforto e segurança durante o procedimento.

Nossos Endereços

São Paulo



Hospital Sírio-Libanês

Rua Dona Adma Jafet, 115



Sírio-Libanês Itaim

Rua Joaquim Floriano, 533



Sírio-Libanês Jardins

Avenida Brasil, 915

Brasília



Hospital Sírio-Libanês

SGAS 613, s/nº, Lote 94 – Asa Sul



Centro de Oncologia - Asa Sul

SGAS 613/614, Conjunto E, Lote 95



Centro de Diagnósticos

SGAS 613/614, Lote 99 – Asa Sul



Águas Claras

DF Plaza Shopping - Águas Claras (DF)



**HOSPITAL
SÍRIO-LIBANÊS**



Comitê de Ativação e
Educação do Paciente

hsl.org.br

