

Holter



SÍRIO-LIBANÊS



O que é?

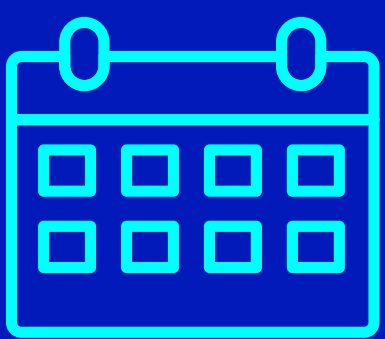
É um exame que registra a atividade elétrica do coração, podendo detectar alterações da frequência (quantidade de batimentos por minuto) e do ritmo cardíaco enquanto você está realizando atividades do seu cotidiano.

Um batimento cardíaco normal ocorre quando o sinal elétrico começa em um local próximo ao topo do coração e, então, segue um caminho para se espalhar por todo o órgão. À medida que se espalha, o sinal faz com que o músculo cardíaco se contraia. Cada vez que o coração se contrai (“bate”), ele bombeia sangue por todo o corpo. Em algumas situações, o paciente pode apresentar um ritmo cardíaco desregulado também chamado de “arritmia”.



Ao fazer o eletrocardiograma no ambiente hospitalar ou no consultório, o médico só consegue medir e registrar a atividade elétrica por alguns segundos. Isso pode dificultar o diagnóstico de arritmias que não acontecem o tempo todo, já que algumas pessoas apresentam arritmia apenas durante determinadas atividades ou horários do dia.

Para contornar essa limitação, o médico pode solicitar um Holter e, assim, a medir a atividade do seu coração por um período de tempo muito mais longo do que um eletrocardiograma normal.



Quando é solicitado?

Esse exame é solicitado em uma variedade de situações em que há suspeita de alterações da frequência ou ritmo cardíaco, como queixas de palpitações, ou desmaios, pesquisa de arritmias silenciosas ou ainda para avaliar a eficácia de tratamentos destinados a essas condições.



Como me preparo?

Geralmente, não é necessário um preparo específico. No entanto, pode ser necessário aparar os pelos na região do tórax antes do exame.



O que acontece durante o exame?

Serão colocados eletrodos (adesivos) no seu tórax e você receberá as orientações a respeito do uso do dispositivo. Enquanto estiver com o aparelho, você deverá anotar qualquer sintoma que apresentar, assim como as atividades que estava realizando, com a data e hora em que ocorreu. Dessa forma, seu médico poderá correlacionar seu sintoma com alguma alteração do ritmo cardíaco. Além disso, também deverá registrar as atividades básicas do dia a dia, como a hora em que você acordou, comeu etc.

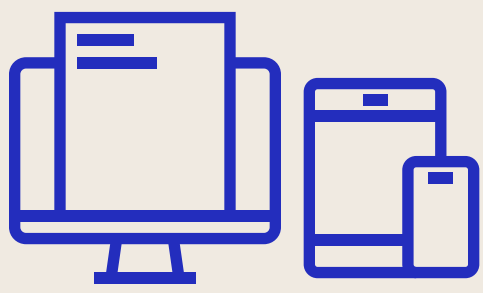
O que acontece após o exame?

Após o exame, você geralmente pode voltar às suas atividades normais.



Quais são os riscos do exame?

Algumas pessoas apresentam vermelhidão no local onde foram colados os eletrodos. Caso você tenha alguma dúvida ou queixa, compartilhe com a equipe.



Como tenho acesso ao resultado?

Os resultados de exames podem ser acessados na aba “Meus Exames” no Portal do Paciente Sírio-Libanês (**<https://paciente.hsl.org.br>**) ou no aplicativo Sírio-Libanês do seu celular (**www.hospitalsiriolibanes.org.br/app**).

Se preferir, poderá solicitar a entrega do laudo em domicílio.

Aqui no Sírio-Libanês, você pode contar com uma equipe altamente qualificada para conduzir seu exame, empregando equipamentos de última geração para assegurar precisão diagnóstica, conforto e segurança durante o procedimento.

Nossos Endereços

São Paulo



Hospital Sírio-Libanês

Rua Dona Adma Jafet, 115



Sírio-Libanês Itaim

Rua Joaquim Floriano, 533



Sírio-Libanês Jardins

Avenida Brasil, 915

Brasília



Hospital Sírio-Libanês

SGAS 613, s/n, Lote 94 – Asa Sul



Centro de Oncologia - Asa Sul

SGAS 613/614, Conjunto E, Lote 95



Centro de Diagnósticos

SGAS 613/614, Lote 99 – Asa Sul



Águas Claras

DF Plaza Shopping - Águas Claras (DF)



**HOSPITAL
SÍRIO-LIBANÊS**



Comitê de Ativação e
Educação do Paciente

hsl.org.br

