

# Prevenção de Lesões por Pressão

Este é um guia informativo para você - ou para a pessoa que você está acompanhando - com as principais recomendações para prevenir lesões por pressão.



SÍRIO-LIBANÊS

# Você sabe o que é lesão por pressão?

É uma lesão que machuca a pele e as áreas abaixo dela, como músculos e ossos, geralmente causada pelo excesso de pressão ou relacionada a dispositivos utilizados durante a internação, como cateter e sondas. Antigamente, ela era chamada de escara.

Esse tipo de lesão causa dor, aumenta o tempo de internação e exige cuidados familiares intensos após a alta hospitalar, atrapalhando a recuperação da saúde.



# P.R.E.V.I.N.A.

Você sabia que, a cada 10 pacientes internados em UTI, 2 poderão desenvolver alguma lesão por pressão?

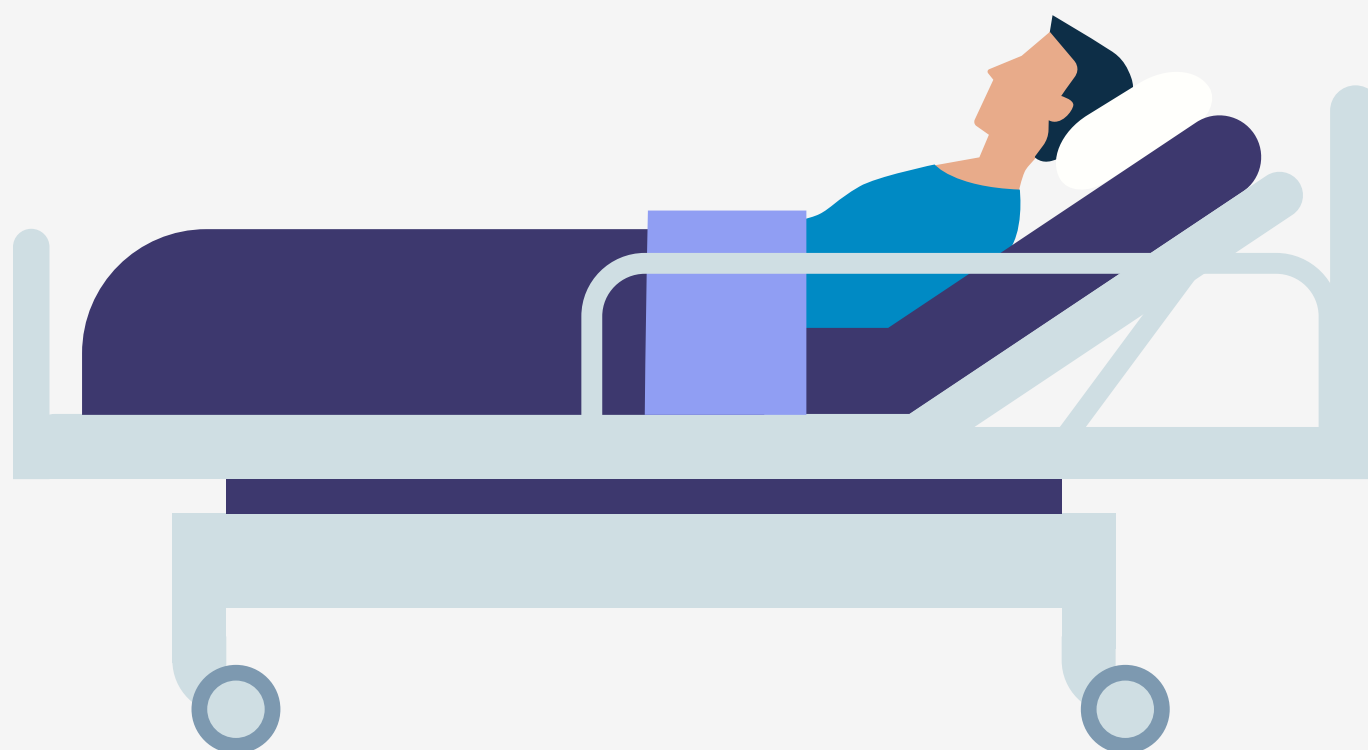
*(CHABOYER et al., 2018)*

Por esse motivo, no Hospital Sírio-Libanês, trabalhamos com um protocolo de prevenção baseado na palavra **PREVINA**, em que cada letra significa uma ação. Adotando essas medidas, você nos auxilia a proteger a pele e melhorar a experiência durante a internação hospitalar.



# Participação

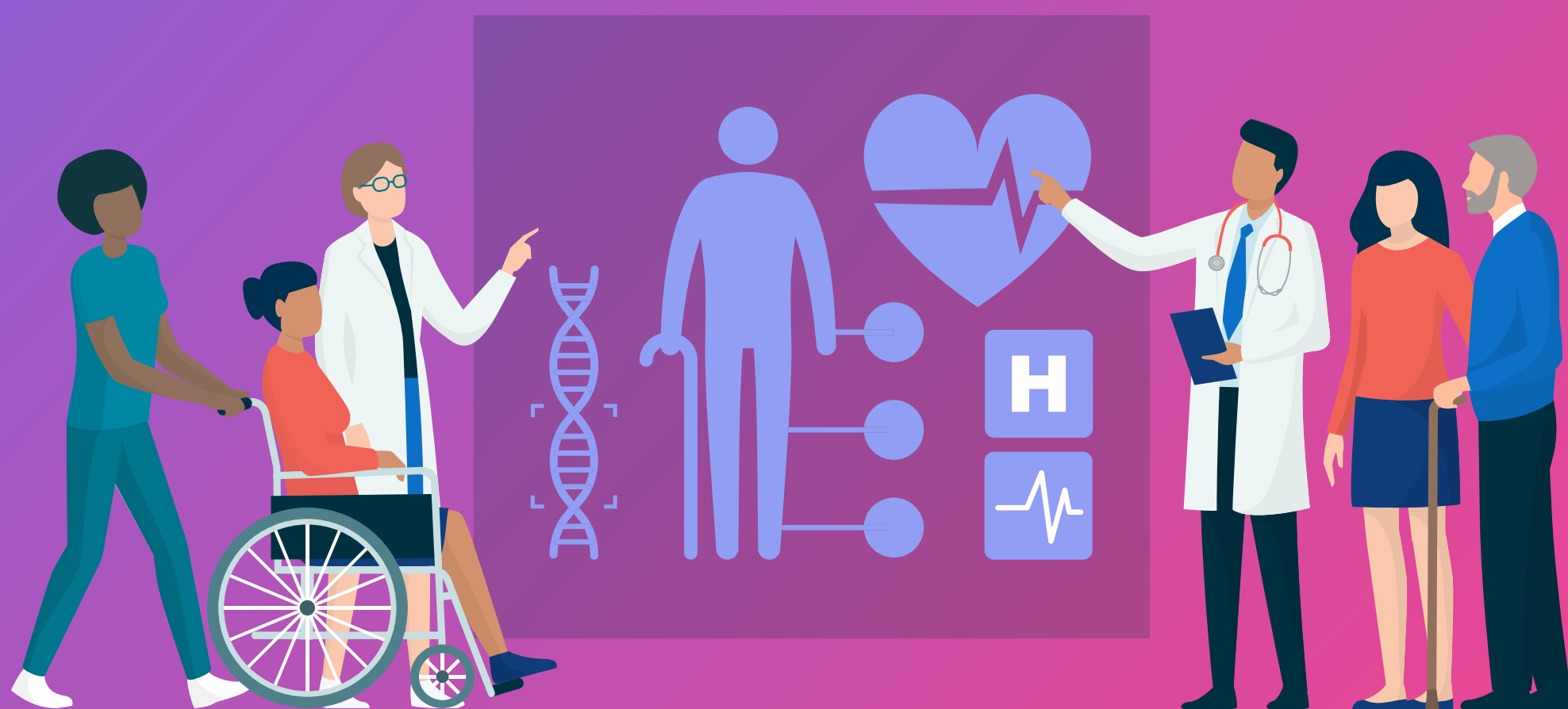
Todas as pessoas que ficam com redução de movimentação correm o risco de desenvolver lesão por pressão. Além disso, pessoas com diminuição de sensibilidade, em uso de equipamentos ou dispositivos hospitalares, obesos e/ou idosos apresentam maior risco. **A boa notícia é que a maior parte dessas lesões pode ser evitada com cuidado adequado e com sua participação e colaboração.**



# R

# Responsabilidades

A equipe assistencial é responsável por adotar continuamente medidas para proteção da pele e evitar lesões. Mas você também pode contribuir com isso, aderindo aos cuidados recomendados e participando ativamente desse processo.





# Elimine ou Alivie a Pressão

Com frequência, a equipe assistencial mudará a posição do paciente na cama ou na poltrona, evitando manter a mesma posição do corpo por mais de 2 horas.

Os dispositivos utilizados para cuidado também serão reposicionados sempre que possível, a fim de eliminar ou reduzir as áreas submetidas à pressão.







# Verificação

A equipe sempre verificará se o colchão está adequado, indicará e utilizará cremes hidratantes específicos para prevenção de lesões e, em alguns casos, poderá utilizar curativos de prevenção em áreas de maior risco.

Se você perceber excesso de umidade, como em casos de fraldas com fezes ou urina, por favor, acione nossa equipe.



**Todos esses cuidados previnem  
a lesão por pressão.**





# Inspeção

A equipe observará, continuamente, sinais de mudança na pele, como vermelhidão, manchas, ressecamento, dermatite e lesões.

Caso você perceba alguma aparência diferente ou sinta algum incômodo na pele, sinalize a equipe de enfermagem para uma avaliação da área.



**Fique  
atento a  
mudanças  
na pele.**







# Nutrição

Seguir uma dieta saudável também ajuda na prevenção da lesão por pressão. Diariamente, nossos profissionais discutirão com as equipes médica e de nutrição a melhor dieta e os complementos nutricionais de acordo com a condição de cada paciente, bem como alergias e preferências.





# Atividade

Quando estiver em condições, busque participar do seu cuidado e mobilidade (levantar, andar, sentar-se em uma poltrona). Solicite ajuda da equipe sempre que for necessário, evitando colocar-se em risco.



#NãoPareDeSeCuidar



## **Informações adicionais**

Caso algum cuidado de prevenção seja contraindicado pela condição clínica do paciente, o risco de ter lesões será maior, podendo torna-las inevitáveis. Por isso, sempre discuta com a equipe os cuidados prescritos e não hesite em nos procurar em caso de dúvidas.

**Juntos vamos prevenir a  
lesão por pressão.**



**SÍRIO-LIBANÊS**



**Comitê de Ativação e  
Educação do Paciente**

Este material foi desenvolvido pelo **Grupo de Estomatoterapia e Comitê de Integridade da Pele** e revisado por um grupo de pacientes e familiares, com o objetivo de deixar o conteúdo e a linguagem mais fáceis de serem compreendidos, apoiando seu processo de ativação e educação no cuidado.