



# Ultrassom Pélvico Feminino



**SÍRIO-LIBANÊS**





# O que é?

A ultrassonografia pélvica é um exame de imagem que utiliza ondas sonoras para criar imagens dos órgãos localizados na região pélvica, como o útero, os ovários e a bexiga. Essas imagens ajudam os médicos a avaliar a saúde desses órgãos e diagnosticar condições como tumores, cistos ou problemas de fertilidade. Existem duas formas de realizar esse exame na região pélvica: pela via abdominal ou pela via vaginal.

Ultrassonografia pélvica abdominal: o transdutor é colocado na parte externa do abdômen e é movido suavemente sobre a pele. Isso permite que as ondas sonoras penetrem nos órgãos pélvicos e gerem imagens.

Ultrassonografia pélvica transvaginal: o transdutor é inserido na vagina para obter imagens mais detalhadas dos órgãos internos, como o útero e os ovários. Ambos os exames são seguros e indolores, mas a ultrassonografia pélvica transvaginal pode oferecer uma visualização mais precisa dos órgãos pélvicos, especialmente em casos de avaliação ginecológica mais detalhada.



# Em quais situações esse exame é solicitado?

A ultrassonografia pélvica pode ser solicitada em várias situações, incluindo exames de rotina para avaliar a saúde ginecológica, investigação de dor pélvica, sangramento anormal, avaliação de problemas de fertilidade ou acompanhamento de condições médicas existentes. Além disso, a ultrassonografia pélvica é utilizada para avaliar fases iniciais da gestação.



# Como me preparo?

Pode ser solicitado para beber água antes de realizar o exame para encher a bexiga, o que pode ajudar a melhorar a qualidade das imagens da ultrassonografia pélvica abdominal, ou a esvaziar a bexiga, caso o exame seja feito pela via transvaginal.

Se você tiver alergia ao látex, é importante sinalizar à equipe antes de realizar o exame.





## O que acontece durante o exame?

- 1) Preparação:** você será guiado(a) para uma sala de exame com pouca iluminação; em seguida, deverá remover a roupa da cintura para baixo e vestir um avental.
- 2) Posicionamento:** você se deitará em uma mesa e o técnico pode pedir que você adote a posição ginecológica, ou seja, deitada de costas com as pernas flexionadas em cima da maca.
- 3) Aplicação do Gel:** um gel que facilita a transmissão das ondas sonoras será aplicado em sua pele. Caso o exame seja feito por via transvaginal, o gel será aplicado no transdutor que estará protegido por uma camisinha. Em nossas unidades, o gel poderá ser ligeiramente aquecido para não causar desconforto.



**4) O Exame:** o médico radiologista pressionará um transdutor (um dispositivo parecido com um pequeno bastão) sobre sua pele para examinar a região inferior do seu abdome, no caso do exame feito por via abdominal; ou o transdutor será inserido no canal vaginal, no caso do exame feito por via transvaginal. Esse movimento pode gerar um pequeno desconforto.

**5) Após o Término:** com auxílio de um papel-toalha, você pode retirar o excesso do gel aplicado e, em seguida, se vestir.

**Todo o processo leva, geralmente, leva cerca de 15 a 30 minutos.**



# Quem me acompanha durante esse exame?

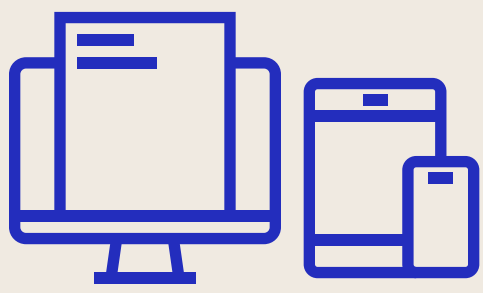
Você tem direito, garantido por lei, a um acompanhante de sua escolha durante a realização desse exame. Além disso, um(a) médico(a) radiologista será responsável pela execução do exame e haverá uma profissional de Enfermagem te acompanhando.



# Quais são os riscos envolvidos?

O exame de ultrassonografia não envolve radiação e é geralmente bem tolerado pela maioria das pessoas. No entanto, se você tiver alguma preocupação ou dúvida, não hesite em conversar com seu médico.





# Como tenho acesso ao resultado?

Os resultados de exames podem ser acessados na aba “Meus Exames” no Portal do Paciente Sírio-Libanês (**<https://paciente.hsl.org.br>**) ou no aplicativo Sírio-Libanês do seu celular (**[www.hospitalsiriolibanes.org.br/app](http://www.hospitalsiriolibanes.org.br/app)**).

**Se preferir, poderá solicitar a entrega do laudo em domicílio.**

Aqui no Sírio-Libanês, você pode contar com uma equipe altamente qualificada para conduzir seu exame, empregando equipamentos de última geração para assegurar precisão diagnóstica, conforto e segurança durante o procedimento.

# Nossos Endereços

## São Paulo



### Hospital Sírio-Libanês

Rua Dona Adma Jafet, 115



### Sírio-Libanês Itaim

Rua Joaquim Floriano, 533



### Sírio-Libanês Jardins

Avenida Brasil, 915

## Brasília



### Hospital Sírio-Libanês

SGAS 613, s/n, Lote 94 – Asa Sul



### Centro de Oncologia - Asa Sul

SGAS 613/614, Conjunto E, Lote 95



### Centro de Diagnósticos

SGAS 613/614, Lote 99 – Asa Sul



### Águas Claras

DF Plaza Shopping - Águas Claras (DF)



**HOSPITAL  
SÍRIO-LIBANÊS**



Comitê de Ativação e  
Educação do Paciente

[hsl.org.br](https://hsl.org.br)

