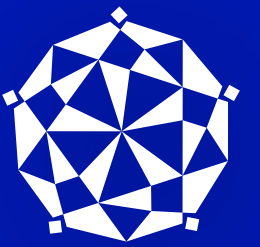




Tomografia Computadorizada

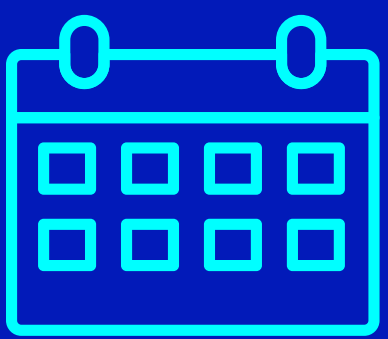


SÍRIO-LIBANÊS



O que é?

A tomografia computadorizada é um exame de imagem que utiliza radiação e um computador para criar imagens detalhadas do interior do corpo. Durante o exame, o feixe de raios X da máquina se move rapidamente para capturar imagens de vários ângulos ao redor do seu corpo. Em seguida, o computador gera imagens transversais, ou “fatias”, que podem ser combinadas ou empilhadas para criar imagens 3D no computador. Às vezes, um corante especial chamado “contraste” é usado durante uma tomografia computadorizada, sendo injetado em uma de suas veias por meio de um acesso venoso. Isso ajuda a tornar as imagens mais nítidas.



Quando é solicitado?

O exame de tomografia computadorizada é extremamente versátil e pode ser usado em uma variedade de especialidades médicas para ajudar no diagnóstico e no tratamento de muitas condições. Dentre elas, pode-se citar dor abdominal inexplicada, lesões traumáticas, detecção e monitoramento de tumores, problemas pulmonares, neurológicos e vasculares, planejamento cirúrgico, doenças crônicas, problemas ósseos e inflamatórios.



Como me preparo?

Normalmente, não é necessário um preparo especial para uma tomografia computadorizada. No entanto, você pode ser solicitado a não comer ou beber por um curto período de tempo antes do exame.



O que acontece durante o exame?

Durante a tomografia computadorizada, você será posicionado deitado em uma mesa que desliza para dentro de um arco, onde os feixes de raios X são emitidos. O técnico controlará o aparelho a partir de uma sala adjacente, capturando imagens enquanto a mesa se move lentamente. Pode ser solicitado que você permaneça imóvel durante o exame para garantir a qualidade das imagens.

Caso o médico tenha solicitado, o profissional de saúde que estiver acompanhando você durante o exame te orientará a respeito do uso do contraste.

A máquina não toca em você e o teste não dói.



O profissional de saúde não estará na sala contigo, mas estará por perto e poderá vê-lo e conversar com você. Quando o procedimento terminar, a mesa deslizará para fora da máquina.

Chame por ajuda a qualquer momento se achar necessário. Geralmente, o exame leva de 5 a 15 minutos, dependendo de sua extensão, ou seja, do número de imagens a serem captadas.



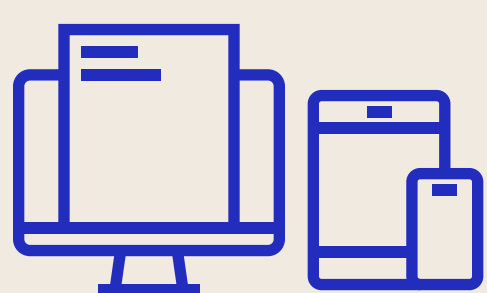


O que acontece após o exame?

Depois do exame, em geral, você poderá retomar suas atividades normais imediatamente. Se o contraste foi utilizado, pode ser necessário ingerir maior volume de líquidos para ajudar a eliminá-lo.

Quais são os riscos envolvidos?

A tomografia computadorizada é considerada um exame seguro, mas, como qualquer procedimento médico, há alguns riscos associados. Estes incluem exposição à radiação, reação alérgica ou danos aos rins em razão do contraste (se utilizado).



Como tenho acesso ao resultado?

Os resultados de exames podem ser acessados na aba “Meus Exames” no Portal do Paciente Sírio-Libanês (**<https://paciente.hsl.org.br>**) ou no aplicativo Sírio-Libanês do seu celular (**www.hospitalsiriolibanes.org.br/app**).

Se preferir, poderá solicitar a entrega do laudo em domicílio.

Aqui no Sírio-Libanês, você pode contar com uma equipe altamente qualificada para conduzir seu exame de tomografia computadorizada, empregando equipamentos de última geração para assegurar precisão diagnóstica, conforto e segurança durante o procedimento.

Nossos Endereços

São Paulo



Hospital Sírio-Libanês

Rua Dona Adma Jafet, 115



Sírio-Libanês Itaim

Rua Joaquim Floriano, 533



Sírio-Libanês Jardins

Avenida Brasil, 915

Brasília



Hospital Sírio-Libanês

SGAS 613, s/nº, Lote 94 – Asa Sul



Centro de Oncologia - Asa Sul

SGAS 613/614, Conjunto E, Lote 95



Centro de Diagnósticos

SGAS 613/614, Lote 99 – Asa Sul



Águas Claras

DF Plaza Shopping - Águas Claras (DF)



HOSPITAL
SÍRIO-LIBANÊS



Comitê de Ativação e
Educação do Paciente

hsl.org.br

