

Densitometria Óssea



SÍRIO-LIBANÊS



O que é?

O exame de densitometria óssea é capaz de **medir a densidade dos ossos** do corpo, indicando a quantidade de cálcio. Em outras palavras, ele ajuda a identificar se seus ossos estão mais finos ou frágeis do que seria esperado para alguém da sua idade ou gênero, aumentando o risco de fraturas.



Quando fazer?

Seu médico pode recomendar uma densitometria óssea se houver preocupação com a possibilidade de osteoporose, uma condição que torna os ossos frágeis e mais propensos a fraturas. Esse exame é particularmente útil para:

- **Avaliar** o risco de fraturas;
- **Diagnosticar** a osteoporose;
- **Acompanhar** o tratamento da osteoporose.



Quem deve fazer?

De maneira geral, esse exame é pedido de acordo com a avaliação clínica do seu médico. Aqui estão algumas situações em que o exame pode ser solicitado::

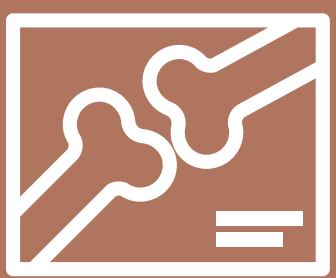
- Pacientes idosos;
- Mulheres na menopausa e pós-menopausa;
- Pacientes em uso de corticoides por um longo período;
- Pacientes com baixo peso;
- Pacientes com algumas condições autoimunes.



O que acontece durante o exame?

Você será recebido por um profissional da saúde, que solicitará que você se deite em uma mesa, tentando não se movimentar; em seguida, o exame inicia com uma máquina de raio X, que emite uma quantidade mínima de radiação, passando sobre seu corpo e capturando as imagens necessárias, de forma totalmente indolor.

É rápido, dura cerca de 10 a 20 minutos e você não precisa ficar numa posição desconfortável.



O que acontece depois do exame?

As imagens captadas são analisadas e os resultados, em geral, são expressos em duas pontuações que ajudam a definir o diagnóstico da saúde óssea:

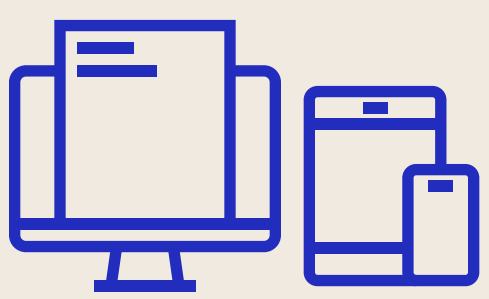
- **T-score:** compara sua densidade óssea com a de um adulto jovem e saudável.
- **Z-score:** compara sua densidade óssea com a de outras pessoas da sua idade, gênero e tamanho.



Com que frequência devo repetir?

A frequência depende de vários fatores, incluindo sua condição de saúde atual e o risco de osteoporose.

Seu médico dará a recomendação baseada na sua situação específica.



Como tenho acesso ao resultado?

Os resultados de exames podem ser acessados na aba “Meus Exames” no Portal do Paciente Sírio-Libanês (**<https://paciente.hsl.org.br>**) ou no aplicativo Sírio-Libanês do seu celular (**www.hospitalsiriolibanes.org.br/app**).

Se preferir, poderá solicitar a entrega do laudo em domicílio.

Aqui no Sírio-Libanês, você pode contar com uma equipe altamente qualificada para conduzir seu exame de densitometria óssea, empregando equipamentos de última geração para assegurar precisão diagnóstica, conforto e segurança durante o procedimento.

Nossos Endereços

São Paulo



Hospital Sírio-Libanês

Rua Dona Adma Jafet, 115



Sírio-Libanês Itaim

Rua Joaquim Floriano, 533



Sírio-Libanês Jardins

Avenida Brasil, 915

Brasília



Hospital Sírio-Libanês

SGAS 613, s/nº, Lote 94 – Asa Sul



Centro de Oncologia - Asa Sul

SGAS 613/614, Conjunto E, Lote 95



Centro de Diagnósticos

SGAS 613/614, Lote 99 – Asa Sul



Águas Claras

DF Plaza Shopping - Águas Claras (DF)



**HOSPITAL
SÍRIO-LIBANÊS**



Comitê de Ativação e
Educação do Paciente

hsl.org.br

