



# Ressonância Magnética



**SÍRIO-LIBANÊS**





## O que é?

É um exame médico que utiliza um campo magnético e ondas de rádio para criar imagens detalhadas do interior do corpo. O campo magnético é gerado por um aparelho especial que contém um ímã muito forte.

Às vezes, um corante especial chamado “contraste” é utilizado durante uma ressonância magnética. O corante mais frequentemente usado para isso é chamado de “gadolínio” – ele é injetado pelas veias e ajuda a tornar as imagens mais nítidas.



# Como me preparo?

Antes de um exame de ressonância magnética, é importante informar se você possui qualquer implante metálico no corpo, como marca-passo, placas ou pinos cirúrgicos.

Você será solicitado a remover joias, óculos e outros objetos metálicos antes do exame. Além disso, é essencial seguir as instruções sobre qualquer preparação específica, como jejum.

Caso você fique muito ansioso em lugares fechados, é importante dividir isso com o médico que solicitou esse exame para ser avaliada a necessidade da realização do exame sob sedação.



# O que acontece durante o exame?

Durante o exame de ressonância magnética, você será posicionado deitado em uma mesa que deslizará para dentro de um tubo longo, onde as imagens serão captadas. É importante permanecer o mais imóvel possível durante o exame para garantir a qualidade das imagens. Você vai ouvir ruídos de batidas ou zumbidos durante o procedimento, o que é normal.

Aqui no Sírio-Libanês, são oferecidos fones de ouvido para ajudar a abafar o som da máquina e para que você se sinta mais confortável durante o exame. Se quiser, também poderá ouvir música.

Poderá, ainda, receber instruções pelo fone de ouvido para realizar algumas ações, como prender a respiração por alguns segundos.

A máquina não toca em você e o teste não causa dor.





O profissional de saúde não estará na sala com você, mas ficará na sala ao lado, onde poderá vê-lo e conversar com você. Quando o procedimento terminar, a mesa deslizará para fora do tubo.

Se precisar de ajuda, poderá chamá-lo a qualquer momento. Geralmente, a duração de uma ressonância magnética leva de 20 a 60 minutos – isso dependerá de quantas imagens serão necessárias.

Caso seu exame seja realizado sob sedação, um médico anestesista acompanhará você durante todo o procedimento.







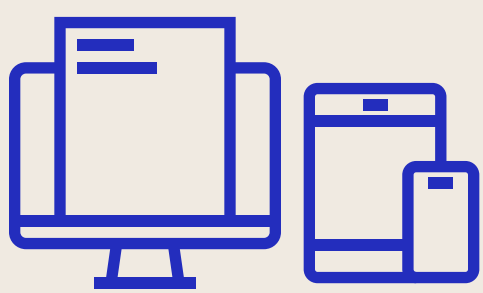
# O que acontece depois do exame?

Após a ressonância magnética, na maioria das vezes, você poderá retornar às suas atividades imediatamente.

Se tiver realizado o exame sob sedação, poderá sentir-se sonolento após o procedimento; por isso, é necessário ter um acompanhante no dia do exame para te ajudar na saída do hospital.

# Quais são os riscos envolvidos?

A ressonância magnética é considerada um exame seguro, mas, como qualquer procedimento médico, há alguns riscos associados. Estes incluem reação alérgica ou danos aos rins em virtude do contraste (se utilizado) ou efeitos colaterais dos medicamentos sedativos (se necessários). É importante discutir quaisquer preocupações com seu médico antes do exame.



# Como tenho acesso ao resultado?

Os resultados de exames podem ser acessados na aba “Meus Exames” no Portal do Paciente Sírio-Libanês (**<https://paciente.hsl.org.br>**) ou no aplicativo Sírio-Libanês do seu celular (**[www.hospitalsiriolibanes.org.br/app](http://www.hospitalsiriolibanes.org.br/app)**).

**Se preferir, poderá solicitar a entrega do laudo em domicílio.**

Aqui no Sírio-Libanês, você pode contar com uma equipe altamente qualificada para conduzir seu exame de **ressonância magnética**, empregando equipamentos de última geração para assegurar precisão diagnóstica, conforto e segurança durante o procedimento.

# Nossos Endereços

## São Paulo



### Hospital Sírio-Libanês

Rua Dona Adma Jafet, 115



### Sírio-Libanês Itaim

Rua Joaquim Floriano, 533



### Sírio-Libanês Jardins

Avenida Brasil, 915

## Brasília



### Hospital Sírio-Libanês

SGAS 613, s/nº, Lote 94 – Asa Sul



### Centro de Oncologia - Asa Sul

SGAS 613/614, Conjunto E, Lote 95



### Centro de Diagnósticos

SGAS 613/614, Lote 99 – Asa Sul



### Águas Claras

DF Plaza Shopping - Águas Claras (DF)



**HOSPITAL  
SÍRIO-LIBANÊS**



Comitê de Ativação e  
Educação do Paciente

[hsl.org.br](https://hsl.org.br)

