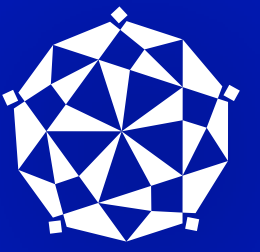




Monitorização Ambulatorial de Pressão Arterial (MAPA)

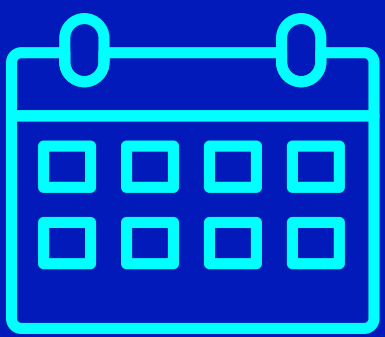


SÍRIO-LIBANÊS



O que é?

É um exame para auxiliar no diagnóstico e acompanhamento da hipertensão arterial realizado com o uso de um aparelho que fica fixado a você por 24h.



Quando é solicitado?

O MAPA é considerado o método padrão para diagnóstico de hipertensão arterial (pressão alta) e é utilizado para entender como é a variação de pressão arterial ao longo do dia, durante as atividades de rotina e durante o sono. Esse exame é fundamental para investigar a hipertensão do jaleco branco, que se refere à pressão alta observada apenas durante atendimentos de saúde, enquanto os níveis permanecem normais ao longo do dia.



Quais os cuidados durante esse exame?

O paciente deve vir preparado para colocar o aparelho (de preferência com uma camisa de manga curta) e o aparelho será posicionado no braço e na cintura. Deve permanecer com o aparelho afixado ao corpo até retornar no horário agendado para retirá-lo.

Durante o início das medições, é importante manter o braço relaxado, parado e do lado do corpo.

Em caso de medição inadequada, o aparelho fará uma segunda tentativa. Caso isso ocorra com frequência, entre em contato para orientações, pois o dispositivo pode estar mal posicionado, o que pode comprometer o exame.



O que acontece durante o exame?

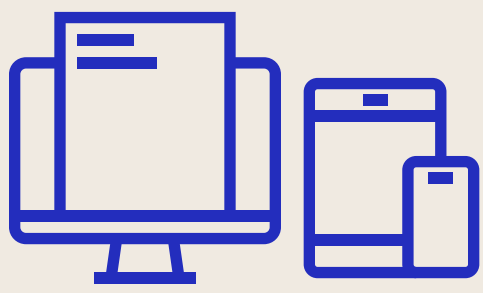
O aparelho medirá a pressão arterial a cada 15 a 20 minutos durante o dia e a cada 30 minutos a 1 hora durante o sono. Essas medições são registradas no aparelho para que os dados e as porcentagens possam ser transferidos para o computador.

É recomendado manter suas atividades o mais próximo possível da sua rotina, porém pequenos ajustes podem ser necessários, pois você não poderá molhar o aparelho.



Quais são os riscos do exame?

De forma geral, o exame é seguro. Pode acontecer desconforto no braço pela aferição repetida da pressão arterial. Em alguns casos, as medidas podem ficar inadequadas se o aparelho estiver mal posicionado ou se não forem seguidas as orientações.



Como tenho acesso ao resultado?

Os resultados de exames podem ser acessados na aba “Meus Exames” no Portal do Paciente Sírio-Libanês (**<https://paciente.hsl.org.br>**) ou no aplicativo Sírio-Libanês do seu celular (**www.hospitalsiriolibanes.org.br/app**).

Se preferir, poderá solicitar a entrega do laudo em domicílio.

Aqui no Sírio-Libanês, você pode contar com uma equipe altamente qualificada para conduzir seu exame, empregando equipamentos de última geração para assegurar precisão diagnóstica, conforto e segurança durante o procedimento.

Nossos Endereços

São Paulo



Hospital Sírio-Libanês

Rua Dona Adma Jafet, 115



Sírio-Libanês Itaim

Rua Joaquim Floriano, 533



Sírio-Libanês Jardins

Avenida Brasil, 915

Brasília



Hospital Sírio-Libanês

SGAS 613, s/n, Lote 94 – Asa Sul



Centro de Oncologia - Asa Sul

SGAS 613/614, Conjunto E, Lote 95



Centro de Diagnósticos

SGAS 613/614, Lote 99 – Asa Sul



Águas Claras

DF Plaza Shopping - Águas Claras (DF)



HOSPITAL
SÍRIO-LIBANÊS



Comitê de Ativação e
Educação do Paciente

hsl.org.br

