

Biópsia de Mama



SÍRIO-LIBANÊS



O que é uma biópsia de mama?

É um procedimento que analisa uma área anormal da mama em busca de câncer ou outros problemas. Ela pode envolver o tecido mamário, um nódulo linfático ou a pele.

A biópsia será indicada se houver mudança na sua mama, ou se uma área parecer anormal em um exame de imagem como ultrassom mamário, mamografia ou ressonância magnética.



O que acontece durante uma biópsia de mama?

A biópsia pode ser realizada por meio de agulha ou de cirurgia. Independentemente do tipo de biópsia, você receberá uma anestesia local antes do procedimento para que não sinta dor.



Os principais tipos de biópsias são:

- **Biópsia por agulha fina** – utiliza-se uma agulha muito fina para remover uma pequena quantidade de tecido ou fluido da área anormal.
- **Biópsia por agulha grossa** (core biópsia) – utiliza-se uma agulha maior com uma ponta especial. Geralmente, essas biópsias são guiadas por exames de imagem. Um pequeno pedaço de metal, chamado clipe, é colocado no local. O clipe pode ser visto em um ultrassom ou raio-X para que, no futuro, os médicos possam identificar onde a biópsia foi feita.
- **Biópsia cirúrgica** - realizada na sala de cirurgia sob anestesia. O cirurgião faz um pequeno corte (incisão) em sua mama e retira o tecido anormal.



Quais são os riscos da biópsia de mama?

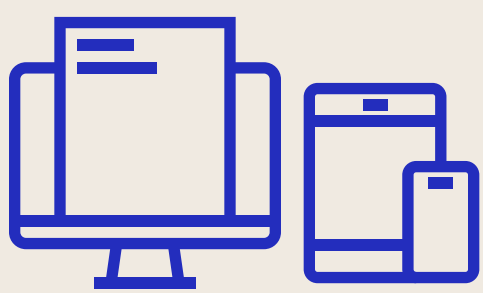
Após uma biópsia, você pode ter hematomas, sangramento ou infecção. Esses problemas são menos comuns na biópsia por agulha do que após uma biópsia cirúrgica. As equipes te orientarão sobre algumas medidas para minimizar o risco dessas complicações.



O que acontece depois de uma biópsia de mama?

Você sairá com um pequeno curativo no local da biópsia e receberá orientações sobre os cuidados após o procedimento.

O material retirado da sua mama será analisado em laboratório e o resultado poderá ser compartilhado com seu médico.



Como tenho acesso ao resultado?

Os resultados de exames podem ser acessados na aba “Meus Exames” no Portal do Paciente Sírio-Libanês (**<https://paciente.hsl.org.br>**) ou no aplicativo Sírio-Libanês do seu celular (**www.hospitalsiriolibanes.org.br/app**).

Se preferir, poderá solicitar a entrega do laudo em domicílio.

Aqui no Sírio-Libanês, você pode contar com uma equipe altamente qualificada para conduzir **biópsias de mama**, empregando equipamentos de última geração para assegurar precisão diagnóstica, conforto e segurança durante o procedimento.

Nossos Endereços

São Paulo



Hospital Sírio-Libanês

Rua Dona Adma Jafet, 115



Sírio-Libanês Itaim

Rua Joaquim Floriano, 533



Sírio-Libanês Jardins

Avenida Brasil, 915

Brasília



Hospital Sírio-Libanês

SGAS 613, s/nº, Lote 94 – Asa Sul



Centro de Oncologia - Asa Sul

SGAS 613/614, Conjunto E, Lote 95



Centro de Diagnósticos

SGAS 613/614, Lote 99 – Asa Sul



Águas Claras

DF Plaza Shopping - Águas Claras (DF)



**HOSPITAL
SÍRIO-LIBANÊS**



Comitê de Ativação e
Educação do Paciente

hsl.org.br

