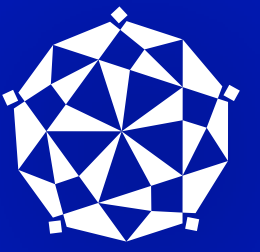




# Endoscopia Digestiva Alta



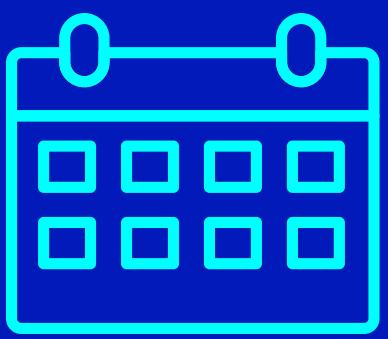
**SÍRIO-LIBANÊS**



# O que é?

A endoscopia digestiva alta é um procedimento que permite ao médico observar o revestimento do trato digestivo superior, que inclui o esôfago (o tubo que conecta a boca ao estômago), o estômago e o duodeno (a primeira parte do intestino). Isso é feito usando um instrumento flexível chamado endoscópio, que possui uma pequena câmera na ponta.





# Em quais situações esse exame é solicitado?

A endoscopia digestiva alta é solicitada, dentre outros motivos, quando há suspeita de problemas no trato gastrointestinal superior, como dor abdominal persistente, refluxo, dificuldade para engolir ou sensação de comida ou objetos presos na garganta, úlceras, sangramento digestivo ou para avaliação de condições como esofagite ou gastrite.

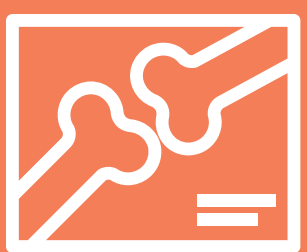


# Como me preparo?

Para a endoscopia digestiva alta, é necessário jejum de alimentos e líquidos por algumas horas antes do procedimento para garantir que o estômago esteja vazio. Poderá ser necessário também suspender medicamentos que esteja usando antes do exame.

Ao agendar o exame, você receberá as informações detalhadas para se preparar de maneira adequada. É muito importante que siga rigorosamente essas orientações para que seu exame seja realizado com maior segurança e efetividade.





# O que acontece durante o exame?

Durante o exame, você será posicionado deitado de lado ou de costas em uma maca. Em seguida, receberá sedativos na veia para que se sinta relaxado e tenha um sono tranquilo, minimizando qualquer desconforto durante o procedimento. A equipe de Enfermagem colocará um bocal; em seguida, o endoscópio será cuidadosamente inserido pela boca e guiado até o esôfago, estômago e duodeno, permitindo ao médico examinar a mucosa desses órgãos em busca de qualquer anormalidade.



## **Durante uma endoscopia digestiva alta, seu médico também pode:**

- Fazer uma biópsia, ou seja, retirar um pequeno pedaço de tecido do revestimento do trato digestivo. Em seguida, o tecido retirado é enviado para uma avaliação minuciosa no microscópio.
- Tratar os problemas observados, como, por exemplo, parar um sangramento ou remover um tumor.

**A endoscopia digestiva alta é um exame bem tolerado e leva, geralmente, cerca de 15 a 30 minutos.**



# O que acontece após o exame?

Após a endoscopia, você pode se sentir sonolento em razão do efeito do sedativo; então, é obrigatória a presença de um acompanhante durante o exame e para te acompanhar para sair do hospital. É normal sentir um leve desconforto na garganta por algumas horas após o procedimento, mas isso deve diminuir gradualmente.

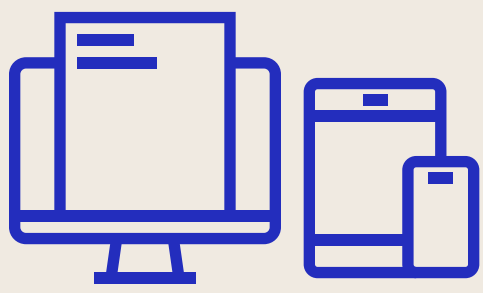
## Quais são os riscos?

A endoscopia digestiva alta é considerada segura, mas, como qualquer procedimento médico, há alguns riscos associados, os quais podem incluir perfuração do esôfago, estômago ou intestino, sangramento, reação alérgica aos medicamentos utilizados durante o procedimento ou complicações relacionadas à sedação. No entanto, esses eventos são raros.

Você deve buscar ajuda médica se apresentar:

- Dor intensa na barriga;
- Vômitos;
- Inchaço no abdome;
- Sangramentos;
- Febre.





# Como tenho acesso ao resultado?

Os resultados de exames podem ser acessados na aba “Meus Exames” no Portal do Paciente Sírio-Libanês (**<https://paciente.hsl.org.br>**) ou no aplicativo Sírio-Libanês do seu celular (**[www.hospitalsiriolibanes.org.br/app](http://www.hospitalsiriolibanes.org.br/app)**).

**Se preferir, poderá solicitar a entrega do laudo em domicílio.**

Aqui no Sírio-Libanês, você pode contar com uma equipe altamente qualificada para conduzir seu exame, empregando equipamentos de última geração para assegurar precisão diagnóstica, conforto e segurança durante o procedimento.



# Nossos Endereços

## São Paulo



### Hospital Sírio-Libanês

Rua Dona Adma Jafet, 115



### Sírio-Libanês Itaim

Rua Joaquim Floriano, 533



### Sírio-Libanês Jardins

Avenida Brasil, 915

## Brasília



### Hospital Sírio-Libanês

SGAS 613, s/n, Lote 94 – Asa Sul



### Centro de Oncologia - Asa Sul

SGAS 613/614, Conjunto E, Lote 95



### Centro de Diagnósticos

SGAS 613/614, Lote 99 – Asa Sul



### Águas Claras

DF Plaza Shopping - Águas Claras (DF)



**HOSPITAL  
SÍRIO-LIBANÊS**



Comitê de Ativação e  
Educação do Paciente

[hsl.org.br](https://hsl.org.br)

