



# Teste Ergométrico

(teste de esforço ou teste de estresse)



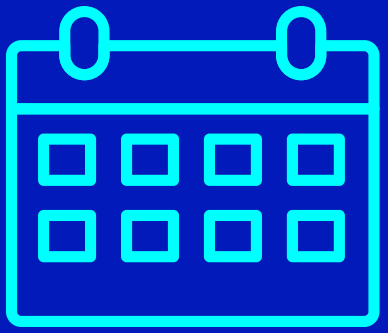
**SÍRIO-LIBANÊS**





# O que é?

É um exame que verifica como o coração se comporta quando está em um ritmo acelerado. Esse teste consiste em fazer o coração bater mais rápido em um ambiente controlado, por meio de exercício físico. Pode ser realizado conjuntamente com outros exames, como ecocardiograma, ergoespirometria ou cintilografia.



# Em quais situações esse exame é solicitado?

Esse exame é frequentemente solicitado quando há preocupações sobre a saúde do coração, especialmente para investigar possíveis entupimentos importantes nas artérias que nutrem o músculo do coração, ou seja, nas artérias coronárias. Se você está sentindo dor no peito, falta de ar, já teve um infarto agudo do miocárdio ou passou por algum procedimento cardíaco (como cirurgia de ponte de safena ou colocação de stents), seu médico pode pedir um teste ergométrico para entender melhor o que está acontecendo ou acompanhar sua evolução. Também pode ser utilizado para avaliar seu condicionamento e investigar sintomas como tontura ou palpitações que ocorram durante o esforço físico.



# Como me preparo?

Use roupas confortáveis com as quais você possa se exercitar.

A depender do objetivo do exame, seu médico pode passar algumas recomendações, como:

- Evitar o consumo de cafeína;
- Suspende alguns medicamentos.

Lembre-se de se alimentar antes do exame, pois não deve ser realizado em jejum.

Siga todas as instruções dadas pelo seu médico e fique atento às recomendações enviadas para você pelo hospital no momento do agendamento do exame.

Caso os utilize, traga também os inaladores (bombinhas) que auxiliam em sua respiração. Gestantes devem informar sua condição ao médico para que ele possa avaliar se é o melhor momento para realizar o teste.



# O que acontece durante o exame?

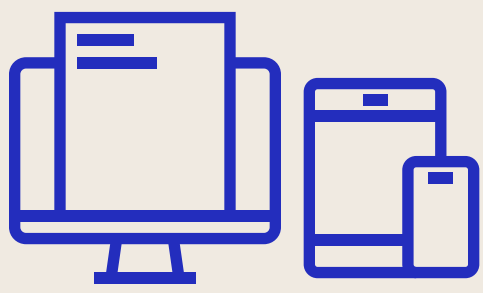
Antes de iniciar o exame, serão colocados eletrodos (adesivos) no seu tórax e você fará um eletrocardiograma, exame que registra a atividade elétrica do coração.

Para “estressar” seu coração e aumentar sua frequência cardíaca, você vai andar/ correr em uma esteira ou pedalar em uma bicicleta ergométrica com o objetivo de realizar seu máximo esforço. Ao longo do exame, a depender da sua tolerância, a velocidade e/ ou inclinação da esteira ou a resistência da bicicleta ergométrica aumentarão.

O médico acompanhará você durante o exame e fará perguntas sobre como está se sentindo, a atividade elétrica do seu coração será registrada e sua pressão arterial será aferida algumas vezes durante o exame. O esforço deve durar cerca de 10 minutos, mas se apresentar algum mal-estar, você poderá solicitar que o exame seja interrompido a qualquer momento.

O teste também será interrompido se alguma alteração cardíaca importante for detectada pelo médico.





# Como tenho acesso ao resultado?

Os resultados de exames podem ser acessados na aba “Meus Exames” no Portal do Paciente Sírio-Libanês (**<https://paciente.hsl.org.br>**) ou no aplicativo Sírio-Libanês do seu celular (**[www.hospitalsiriolibanes.org.br/app](http://www.hospitalsiriolibanes.org.br/app)**).

**Se preferir, poderá solicitar a entrega do laudo em domicílio.**

Aqui no Sírio-Libanês, você pode contar com uma equipe altamente qualificada para conduzir seu exame, empregando equipamentos de última geração para assegurar precisão diagnóstica, conforto e segurança durante o procedimento.

# Nossos Endereços

## São Paulo



### Hospital Sírio-Libanês

Rua Dona Adma Jafet, 115



### Sírio-Libanês Itaim

Rua Joaquim Floriano, 533



### Sírio-Libanês Jardins

Avenida Brasil, 915

## Brasília



### Hospital Sírio-Libanês

SGAS 613, s/n, Lote 94 – Asa Sul



### Centro de Oncologia - Asa Sul

SGAS 613/614, Conjunto E, Lote 95



### Centro de Diagnósticos

SGAS 613/614, Lote 99 – Asa Sul



### Águas Claras

DF Plaza Shopping - Águas Claras (DF)



**HOSPITAL**  
**SÍRIO-LIBANÊS**



Comitê de Ativação e  
Educação do Paciente

[hsl.org.br](https://hsl.org.br)

